

# Abfall-Trenn- ABC

für Haushalte in der Steiermark



Eine Nachschlagewerk ausgehend von  
umgangssprachlichen Abfallbegriffen

[www.abfallwirtschaft.steiermark.at](http://www.abfallwirtschaft.steiermark.at)  
[www.trennts.at](http://www.trennts.at)



Das Land  
Steiermark

DAS  
SCH  
SIE



# MAFFEN AUCH!

Wenn wir richtig  
trennen, profitieren  
wir alle durch eine  
saubere Umwelt.

## Tonnenweise Argumente für richtiges Trennen



- ✓ **Einsparung von wertvoller Energie, Ressourcen und Rohstoffen**
- ✓ **Aktiver Klimaschutz, CO<sub>2</sub>-Einsparung**
- ✓ **Sozialer Nutzen durch Wiederverwendung reuse-fähiger Gegenstände**
- ✓ **Sicherung von Sekundärrohstoffen für die heimische Industrie**
- ✓ **Niedrighaltung der Müllgebühren**  
(Durch die ordnungsgemäße Sammlung recyclingfähiger Abfälle werden Erlöse generiert, welche die Kosten für die Abfallsammlung niedriger halten als bei einer schlechten Abfalltrennung. Im Gegensatz dazu ist die Entsorgung von Abfallgemischen wie Rest- und Sperrmüll teuer).

### Impressum

**Herausgeber:** Die Steirischen Abfallwirtschaftsverbände  
Feldkirchner Str. 96 | 8055 Seiersberg  
Mail: [dachverband@abfallwirtschaft.steiermark.at](mailto:dachverband@abfallwirtschaft.steiermark.at)

**Verantwortlich für den Inhalt:** GF Dr. Christian Schreyer, Dachverband der Steirischen Abfallwirtschaftsverbände und Mag. Dr. Ingrid Winter, Amt der Steiermärkischen Landesregierung, A14-Referat Abfall- und Ressourcenwirtschaft | August 2019

**Gestaltung/Illustrationen:** [www.wurzinger-design.at](http://www.wurzinger-design.at)

**Fotos:** S.1 shutterstock Martin Leber, S.2/3 Bernhard Loder  
shutterstock, stock.xchng



*Gedruckt nach den Richtlinien „Druckerzeugnisse“ des österreichischen Umweltzeichens, Universitätsdruckerei Klampfer GmbH*



*Erstellt aufgrund der praktischen Erfahrungen und der fachlichen Meinung der A14-Referat Abfall- und Ressourcenwirtschaft (Land Steiermark) sowie des Dachverbandes der steirischen Abfallwirtschaftsverbände. Die Zuordnung der umgangssprachlichen Begriffe wurde aufgrund praktischer Erfahrungen getroffen, erhebt keinen Anspruch auf Vollständigkeit und stellt keine allgemein rechtlich verbindliche Zuordnung dar.*

# trennen

## „Es wird eh wieder alles z'amm g'schmissen?!“

Immer noch ist es ein weit verbreiteter Irrtum, dass auf Deponien unsere getrennten Abfälle „eh wieder z'amm g'schmissen“ werden. **IST ABFALL ERST EINMAL GETRENNT, BLEIBT ER AUCH GETRENNT** und wird recycelt, also wiederverwertet. Anhand sehr konkreter Beispiele zeigt [www.rundgehts.at](http://www.rundgehts.at) auf, wie Recycling funktioniert. Beispielhaft:



Kunststoffverpackungen werden zu einem großen Teil zu Granulat verarbeitet, um daraus neue Flaschen, Säcke, Rohre, Büroartikel etc. herzustellen. Aus PET-Flaschen werden wieder neue PET-Flaschen sowie Fleece-Pullover und Schlafsackfüllungen hergestellt. Nicht stofflich verwertbares Material wird als Brennstoff genutzt.

**Problemstoffe** werden größtenteils in der Verbrennungsanlage für gefährliche Abfälle „Simmeringer Haide“ der Fernwärme Wien entsorgt. Manche Problemstoffe, wie Säuren und Laugen, können auch stofflich verwertet werden. Aus Batterien werden die Säuren regeneriert und die Metallanteile verwertet.



**Elektroaltgeräte** werden von Schadstoffen (z.B. Quecksilber, Cadmium) befreit, Rohstoffe wie Kunststoffe werden recycelt, auch wertvolle Metalle wie Gold, Silber oder Platin werden wiedergewonnen. Bei der Verwertung von Leuchtstoffröhren werden Glas, Quecksilber und Leuchtstab abgetrennt.

**Restmüll** wird in Sortieranlagen in heizwertreiche und heizwertarme Fraktionen getrennt. Heizwertreiche, stark kunststoffhaltige Fraktionen dienen anstelle von Kohle als Ersatzbrennstoffe für die Zement- oder Papierindustrie. Die heizwertarme Fraktion wird getrocknet und entweder in herkömmlichen Restmüllverbrennungsanlagen verbrannt oder biologisch nachbehandelt. Nur der dann noch verbleibende Rest wird deponiert.



# Abfälle ent

## Energiesparlampen

**!** Entsorgen im Restmüll? Nein, danke!  
Energiesparlampe & Co. gehören ins ASZ!  
Die Abgabe ist kostenlos!



Energiesparlampen, Kompaktleuchtstofflampen und Leuchtstoffröhren haben eines gemeinsam: diese so genannten „**Gasentladungslampen**“ enthalten **giftiges Quecksilber** – in der Regel zwischen zwei und fünf Milligramm!

Gasentladungslampen werden als eigene Abfallfraktion gesammelt, damit sie einer speziellen Verwertung zugeführt werden können. Dabei wird das giftige Quecksilber umweltschonend getrennt und das restliche Material dem Recyclingkreislauf zugeführt.



**!** **TIPP:** Die Rückgabe im Handel ist ebenfalls möglich – bitte erkundigen Sie sich bei Ihrem Fachhändler!



**!** **TIPP:** Wenn eine Energiesparlampe zerbricht: Nicht einsaugen oder mit bloßen Händen berühren! Scherben zusammenkehren und in einem verschlossenen Behälter ins ASZ bringen!

## Batterien und Lithium-Akkus

**Gerätebatterien gehören auch ins ASZ!**



Einige der heute verwendeten Batterien und Akkus enthalten Stoffe, die nicht in die Umwelt gelangen dürfen, beispielsweise Quecksilber und Cadmium. Batterien, Knopfzellen, Akkus und Lithium-Akkus können Sie kostenlos im Altstoffsammelzentrum oder bei jedem Händler, der Batterien verkauft, abgeben!



Aber wohin mit dem **HANDY**, dem **ALTSPSEIÖL** & dem **alten SOFA**?  
Lesen Sie mehr auf den nächsten Seiten!

## Abfalltrennung leicht gemacht!



### Biomüll / Kompost

- Küchen- & Gartenabfälle
- Essensreste
- Obst- & Gemüseabfälle
- Teesackerl
- Kaffeefilter mit Sud
- Laub, Strauch- & Rasenschnitt



### Restmüll

- Babywindeln
- Zahnbürsten
- Glühbirnen (mit Glühfaden)
- Katzenstreu
- Hygieneartikel
- Gummi
- Staubsaugerinhalte
- Asche
- Spielzeug



### Altpapier

- Papier z. B. Zeitungen
- Kataloge
- Zeitschriften
- Bücher
- Kartonagen
- Pappe
- Papierverpackungen

## Bitte in diese Container nur RESTENTLEERTE Verpackungen einwerfen!



### Glasverpackung

- Hohlgläser getrennt nach Weiß- & Buntglas
- z. B. Einwegglasflaschen
- Marmeladegläser
- Gurkengläser
- Gewürzgläser
- leere Medikamentenfläschchen



**TIPP:** Verschlüsse entfernen!



### Metallverpackung

- Aluminiumdosen
- Weißblechdosen
- Alu-Verschlüsse
- Metalldeckel
- Menüschalen
- Tuben

**ACHTUNG:**  
Spraydosen nur restentleert!  
Mit Restinhalt:  
ins ASZ/Problemstoffe!



### Leichtverpackungen Gelber Sack, Gelbe Tonne

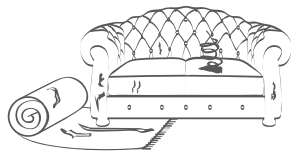
- Getränkekartons
- Milchpackerl
- Obst- & Fleischtassen aus Styropor
- Kunststoff-Einkaufstaschen
- PET-Flaschen
- Verpackungsfolien
- Waschmittelflaschen



**TIPP:** Flaschen zerdrücken spart Platz!

# AltstoffSammelZent

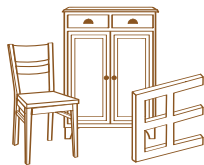
## Das gehört in das Altstoff-Sammel-Zentrum



### Sperrmüll

- Polstermöbel
- Matratzen
- Bodenbeläge
- Teppiche
- Hartschaumplatten
- Skier
- Gartenmöbel aus Kunststoff

**i** **INFO:** Als „Sperrmüll“ oder „sperrige Siedlungsabfälle“ bezeichnet man jene Restmüllabfälle, die für den Restmüllbehälter (Tonne oder Sack) zu groß sind!

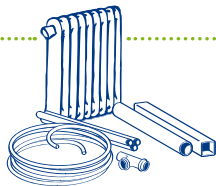


### Altholz

Holz Möbel wie z. B.:

- Tische
- Stühle
- Kästen
- Türen
- Türstöcke
- Lattenroste
- Holzböden
- Paletten
- Holzkisten
- Spanplatten

**i** **INFO:** Aus dem gesammelten Altholz werden z. B. wieder Spanplatten hergestellt.



### Alteisen & NE-Metalle

- Fahrräder
- Bleche
- Eisenrohre
- Eisenwerkzeuge
- Gartengeräte
- Drahtgeflechte
- Boiler
- Scheibtruhen
- Kabel + Kupfer



### Problemstoffe

= **Abfälle, von denen eine Gefährdung für Mensch, Tier & Umwelt ausgeht!**

- Eternit
- Altöle/Mineralöle
- Werkstättenabfälle
- Lösemittelgemische
- Kühlflüssigkeit
- Altlacke & Altfarben
- Wasch- & Reinigungsabfälle
- Spraydosen mit Restinhalten
- Gase in Stahldruckflaschen
- Medikamente

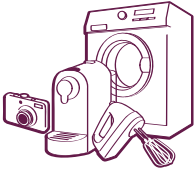
◆ Bitte bewahren Sie Problemstoffe möglichst in der Originalverpackung auf.

◆ Problemstoffe dürfen nicht vermischt werden!

◆ Giftige Substanzen sollten stets außerhalb der Reichweite von Kindern aufbewahrt werden!



# rum/Ressourcenpark



## Elektro-Altgeräte (EAG)

= alle elektrischen und batteriebetriebenen Geräte!

- Kühl- & Gefriergeräte
- Bildschirmgeräte & Laptops
- Elektro-Großgeräte, z. B. Waschmaschinen, Geschirrspüler, Ceranfelder, etc.
- Elektro-Kleingeräte, z. B. Bügeleisen, Mixer, Mobiltelefon/Handy, etc.
- Gerätebatterien & Akkus
- Gasentladungslampen z. B. Leuchtstoffröhren,
- Energiesparlampen



**TIPP:** Mehr über Energiesparlampen erfahren Sie auf Seite 6!



## Flachglas

- Fensterscheiben
- Autofensterscheiben
- Scheinwerfergläser
- Drahtglas



## Altspeiseöle & -fette

- Speisefette
- Speiseöle
- Tierische & pflanzl. Fette
- Öle von eingelegten Speisen
- Butter- und Schweineschmalz
- Verdorbene & abgelaufene Speiseöle & -fette



**INFO:** Aus Altspeiseöl wird unter anderem Biodiesel hergestellt!

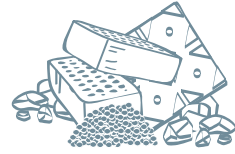


## Alttextilien

- Saubere, tragbare Kleidung
- unbeschädigte Taschen und Gürtel
- Tisch- und Bettwäsche
- Vorhänge
- tragbare Schuhe (paarweise gebündelt)



**INFO:** Stark beschädigte und unbrauchbare Textilien oder Textilreste können über den Restmüll entsorgt werden!



## Bauschutt

- Ziegel
- Steine
- Beton
- Schotter
- Porzellan
- Keramik
- Fliesen
- Asphalt
- Mörtel
- Verputze



**INFO:** Bauschutt wird in der Regel in kleinen Mengen im ASZ angenommen; größere Mengen müssen über ein Entsorgungsunternehmen abgeführt werden. Die Entsorgung von sortiertem Bauschutt ist wesentlich günstiger als von unsortiertem Bauschutt!



## TIPP:

Sollten Sie bei der Zuordnung Ihrer Abfälle unsicher sein, wenden Sie sich bitte an die Fachkraft im ASZ Ihrer Gemeinde!

## A

## Abfall

## A

Abbeizmittel	ASZ ●
Agrarfolien	Rücksprache mit dem AWV oder der Gemeinde / 
Akkus	ASZ  ●
Altmedikamente	Rückgabe in der Apotheke oder ASZ
Altöle (Mineralöl)	ASZ ●
Altspeiseöle und -fette	ASZ
Aludosen (Aluminiumdosen)	Metallverpackungscontainer – blaue Tonne
Alufenster	ASZ
Alufolien	Metallverpackungscontainer – blaue Tonne
Aluminiumgeschirr	ASZ
Antiquitäten	Re-Use-Shop / ASZ
Armaturen	ASZ
Arsen	ASZ ●
Arzneimittel	Rückgabe in der Apotheke oder ASZ
Asbest (-schnüre, -pappe, -wolle, -dichtungen)	ASZ ●
Asbestzement (-platten, -rohre, -tröge) – Kleinmengen	ASZ ●
Asbestzement (-platten, -rohre, -tröge) – Großmengen	 ●
Asche (Kohle, Koks)	Restmülltonne
Asche (Holz)	Kompostierung / Biotonne
Asphalt	Bauschuttsammlung / ASZ
Äste	Kompostierung / Strauchschnittplatz / ASZ
Autobatterien / KFZ-Batterien	ASZ 
Autopflegemittel	ASZ ●
Autoradio (nicht eingebaut)	ASZ 

Autoreifen

ASZ

Autowrack

Rücknahmestelle des Herstellers / Info b. Abfallberatungsstelle

## B

Babywindeln

Restmülltonne

Backpapier

Restmülltonne

Backrohrreiniger

ASZ ●

Badewanne (Metall bzw. Kunststoff)

ASZ

Bahnschwellen (Teerölimprägniert)

☰ ●

Bananenschalen

Kompostierung / Biotonne

Batterien

ASZ ➔

Bauholz Kleinmengen

ASZ

Bauholz Großmengen

☰

Baumschnitt

Kompostierung / Strauchschnittplatz / ASZ

Bauschutt

Bauschuttsammlung / ASZ

Baustellenabfall

ASZ

Baustyropor (EPS)

ASZ

Bekleidung (nicht tragbar, verschmutzt)

Restmülltonne

Bekleidung (tragbar, rein)

Textiliensammlung (z. B. Altkleidercontainer)

Beton- oder Ziegelreste

Bauschuttsammlung / ASZ

Bettfedern im Inlet

Textiliensammlung (z. B. Altkleidercontainer)

Bettwäsche

Textiliensammlung (z. B. Altkleidercontainer)

Bierdosen

Metallverpackungscontainer – blaue Tonne

Bierkapseln (Kronenkorken)

Metallverpackungscontainer – blaue Tonne

Bildröhren	ASZ
Bildschirme	ASZ ➔
Binden	Restmülltonne
Bitumen ausgehärtet	Bauschuttsammlung / ASZ
Bitumen flüssig	ASZ ●
Blechdosen restentleert (z.B. Farbdosen od. Obstkonserven)	Metallverpackungscontainer – blaue Tonne
Bleche	ASZ
Blechgeschirr	ASZ
Blechprofile	ASZ
Blechspielzeug	ASZ
Blei- und Buntstifte	Restmülltonne
Bleichmittel	ASZ ●
Bleikristallglas	Restmülltonne / ASZ
Bleireste (z.B. zu Silvester)	ASZ
Blisterverpackungen (Kontursichtverpackung)	Gelbe Tonne / Gelber Sack
Blumen	Kompostierung / Biotonne
Blumenkisten (Balkonblumen)	Restmülltonne
Blumentopf (Kunststoff)	Restmülltonne
Blumentopf (Ton)	Bauschuttsammlung / ASZ
Blu-Ray	ASZ
Bodenbeläge	ASZ
Bodenpflegemittel	ASZ ●
Bodylotion (mit Restinhalt)	Restmülltonne
Bodylotion (Verpackung restentleert)	Gelbe Tonne / Gelber Sack
Boiler	ASZ ➔

Bremsflüssigkeit	ASZ ●
Briefkuvert (auch mit Fenster)	Altpapiercontainer
Briefpapier	Altpapiercontainer
Brillen / Sonnenbrillen	Restmülltonne
Bücher zur Entsorgung	Altpapiercontainer
Bücher – ansehnlich / wiederverwendbar	Re-Use-Shop / ASZ
Bügeleisen defekt	ASZ ➔
Bügeleisen funktionstüchtig	Re-Use-Shop / ASZ
Butter / Butter- oder Schweineschmalz (ungenießbar)	ASZ
Butterbrotpapier, sauber	Altpapiercontainer
Butterverpackungen	Gelbe Tonne / Gelber Sack

## C

CD – Compact Disc (Speichermedium)	ASZ
CD-Hüllen	Restmülltonne
Cellophan (Cellofan) – Cellophanverpackungen	Gelbe Tonne / Gelber Sack
Chemikalien	ASZ ●
Chlorabfall bei der Wasseraufbereitung (Schwimmbad)	ASZ ●
Christbaumkugeln, -schmuck	Restmülltonne
Coffee-to-go-Becher	Gelbe Tonne / Gelber Sack (ggf. ➔)
Computer – PC	ASZ ➔
Cremen / Hautcreme (mit Restinhalt)	Restmülltonne
Cremetiegel aus Glas (restentleert)	Glascontainer für Verpackungen

Cremetuben aus Kunststoff (restentleert)

Gelbe Tonne / Gelber Sack

Cremetuben aus Metall (restentleert)

Metallverpackungscontainer – blaue Tonne

## D

Dachpappe Kleinmengen

ASZ

Dachpappe Großmengen



Dämmmaterial (asbestfrei) Kleinmengen

ASZ

Dämmmaterial (asbestfrei) Großmengen



Dämmmaterial (asbesthältig) Kleinmengen

ASZ

Dämmmaterial (asbesthältig) Großmengen



Daunen (im Inlay – Decken, Jacken)

Textiliensammlung (z. B. Altkleidercontainer)

Decken (gebraucht, mindere Qualität)

Restmülltonne

Decken (sehr gute Qualität, neu)

Textiliensammlung (z. B. Altkleidercontainer)

Deo-Verpackung aus Kunststoff

Gelbe Tonne / Gelber Sack

Deo-Verpackung aus Glas

Glascontainer für Verpackungen

Deo-Verpackung aus Metall

Metallverpackungscontainer – blaue Tonne

Desinfektionsmittel

ASZ ●

Dias / Diafilm

Restmülltonne

Disketten (Datenträger)

Restmülltonne

Dispersionsfarben

ASZ ●

Dosen (Metall)

Metallverpackungscontainer – blaue Tonne

Dosen aus Verbundmaterial (Karton, Metall, Kunststoff)

Gelbe Tonne / Gelber Sack

Draht

ASZ

Drahtglas

ASZ

Drucker	ASZ ➔
Druckerpapier	Altpapiercontainer
Druckerpatronen	ASZ
Druckgaspackungen mit Restinhalt	ASZ ●
Druckgaspackungen restentleert	Metallverpackungscontainer – blaue Tonne
Düngemittel	ASZ ●
Düngemittelsäcke (restentleert)	Gelbe Tonne / Gelber Sack
Durchschreibepapier	Restmülltonne
Duschbad- / Duschgelverpackungen (mit Restinhalt)	Restmülltonne
Duschbad- / Duschgelverpackungen (restentleert)	Gelbe Tonne / Gelber Sack
Duschvorhang (Kunststoff)	Restmülltonne
DVD – Digital Versatile Disc (digitales Speichermedium)	ASZ
DVD-Player	ASZ ➔

## E

Edelstahlgeschirr wiederverwendbar	Re-Use-Shop / ASZ
Edelstahlgeschirr zur Entsorgung	ASZ
Eierkarton	Altpapiercontainer
Eierschalen	Kompostierung / Biotonne
Einkaufssäcke aus Kunststoff	Gelbe Tonne / Gelber Sack
Einkaufssäcke aus biologisch abbaubaren Materialien	Gelbe Tonne / Gelber Sack
Einweggeschirr	Gelbe Tonne / Gelber Sack
Einwegspritzen (getrennt in durchstichfesten Behältern anliefern)	ASZ
Eisen	ASZ

Elektrogeräte alt, defekt	ASZ ➔
Elektrogeräte wiederverwendbar	Re-Use-Shop / ASZ
Elektromotor	ASZ ➔
Elektronikschrott	ASZ
Energiesparlampen	ASZ ➔
Entkalker	ASZ ●
Epoxidharz (ausgehärtet)	Restmülltonne
Epoxidharz (nicht ausgehärtet)	ASZ ●
Eternit (asbestfrei) Kleinmengen	ASZ
Eternit (asbestfrei) Großmengen	☰
Eternit (asbesthaltig) Kleinmengen	ASZ ●
Eternit (asbesthaltig) Großmengen	☰ ●

## F

Fahrrad alt, kaputt	ASZ
Fahrrad wiederverwendbar	Re-Use-Shop / ASZ
Fahrradreifen, -schlauch	Restmülltonne
Farbbänder	Restmülltonne
Farbbandkassetten	Restmülltonne
Farbdosen (mit Restinhalt)	ASZ ●
Farbdosen (pinselrein)	Metallverpackungscontainer – blaue Tonne
Farben und Lasuren	ASZ ●
Farbkübel aus Kunststoff (pinselrein)	Gelbe Tonne / Gelber Sack
Farbreste	ASZ ●



Farbverdünner	ASZ ●
Faxthermopapier	Restmülltonne
Federn	Restmülltonne
Felgen	ASZ
Fensterglas	ASZ
Fernseher (Fernsehgerät) defekt	ASZ ➡
Fernseher (Fernsehgerät) funktionstüchtig	Re-Use-Shop / ASZ
Festplatten (Speichermedium)	ASZ
Fette auf Mineralölbasis	ASZ ●
Feuchttücher	Restmülltonne
Feuerfestes Glas (z. B. Jenaerglas)	Restmülltonne
Feuerlöscher	ASZ ●
Feuerzeug (mit Restinhalt)	ASZ ●
Feuerzeug (restentleert)	Restmülltonne
Fieberthermometer (Quecksilber)	ASZ ●
Fieberthermometer (elektrisch)	ASZ
Filme	Restmülltonne
Filter für Kraftstoffe (Diesel, Benzin)	ASZ ●
Filzstifte	Restmülltonne
Flachbildschirm defekt	ASZ ➡
Flachbildschirm wiederverwendbar	Re-Use-Shop / ASZ
Flachglas	ASZ
Flacons aus Glas	Glascontainer für Verpackungen
Flacons aus Keramik	Gelbe Tonne / Gelber Sack
Fleckputzmittel (Fleckenentferner)	ASZ ●

Fleischabfälle in größeren Mengen (auch Tierkadaver)	TKV Container
Fleischreste in kleinen Mengen	Kompostierung / Biotonne
Fleischtassen aus Karton (verschmutzt)	Restmülltonne
Fleischtassen aus Styropor (sauber)	Gelbe Tonne / Gelber Sack
Flexscheiben	Restmülltonne
Fliesen	Bauschuttsammlung / ASZ
Folien aus der Bauwirtschaft (z. B. Abdeckfolien)	ASZ
Folien aus der Landwirtschaft (sauber)	Restmülltonne / saisonale Sammlungen bzw. ASZ
Folien aus Haushalten (Verpackung)	Gelbe Tonne / Gelber Sack
Fotoapparate und -kameras	ASZ ➔
Fotochemikalien (zB. Fixierbad, Entwickler)	ASZ ●
Fotonegative	Restmülltonne
Fotos	Restmülltonne
Frischhaltefolien rein (Verpackung)	Gelbe Tonne / Gelber Sack
Frittieröle	ASZ
Frostschutzmittel	ASZ ●
Fruchtsaftpackerl	Gelbe Tonne / Gelber Sack
Fugenmasse	Restmülltonne

## G

Gartenabfälle	Kompostierung / Biotonne
Gartenzwerge	Restmülltonne
Gasflaschen	ASZ ●
Gaskartuschen (mit Restinhalt)	ASZ ●

Gaskartuschen (restentleert)	Metallverpackungscontainer – blaue Tonne
Gefriertruhe	ASZ ➔
Gelsenstecker	ASZ ➔
Gemüseabfälle	Kompostierung / Biotonne
Geschenkpapier	Altpapiercontainer
Geschenkpapier beschichtet	Restmülltonne
Geschirr aus Glas wiederverwendbar	Re-Use-Shop / ASZ
Geschirr aus Glas zur Entsorgung	Restmülltonne
Geschirr aus Kunststoff	Restmülltonne
Geschirr aus Kunststoff – Einweggeschirr	Gelbe Tonne / Gelber Sack
Geschirr aus Metall wiederverwendbar	Re-Use-Shop / ASZ
Geschirr aus Metall zur Entsorgung	ASZ
Geschirr aus Porzellan wiederverwendbar	Re-Use-Shop / ASZ
Geschirr aus Porzellan zur Entsorgung	ASZ
Getränkedosen	Metallverpackungscontainer – blaue Tonne
Getränkeflaschen aus Kunststoff (Einweg)	Gelbe Tonne / Gelber Sack
Getränkeverschlüsse aus Metall (Kronenkorken)	Metallverpackungscontainer – blaue Tonne
Getränkepackerl	Gelbe Tonne / Gelber Sack
Gewand (tragbar)	Textiliensammlung (z. B. Altkleidercontainer)
Gewand (verschmutzt, kaputt)	Restmülltonne
Gifte	ASZ ●
Gipskartonplatten	ASZ
Gläser – Trinkgläser wiederverwendbar	Re-Use-Shop / ASZ
Gläser – Trinkgläser zur Entsorgung	Restmülltonne
Glasflaschen (Einweg)	Glascontainer für Verpackungen

Glasteller wiederverwendbar	Re-Use-Shop / ASZ
Glasteller zur Entsorgung	Restmülltonne
Glaswolle	ASZ ●
Glühbirnen (keine Energiesparlampen)	Restmülltonne
Glyzerin	ASZ ●
Grabkerzen	Restmülltonne
Grabkerzenhüllen	Restmülltonne
Grablichter batteriebetrieben	ASZ
Grasschnitt	Kompostierung / Biotonne
Gummiabfälle	Restmülltonne
Gurkengläser	Glascontainer für Verpackungen
Gürtel	Textiliensammlung (z. B. Altkleidercontainer)

## H

Haare	Kompostierung / Biotonne
Haarfärbemittel – Verpackung mit Restinhalt	ASZ
Haarfärbemittel – Verpackung restentleert	Gelbe Tonne / Gelber Sack
Haarshampoo (mit Restinhalt)	Restmülltonne
Haarshampoo (restentleert)	Gelbe Tonne / Gelber Sack
Hagelnetze (Kleinmengen)	Restmülltonne / saisonale Sammlungen bzw. ASZ
Hagelnetze (Großmengen)	
Halogendampflampen	ASZ ➔
Halogenfadenlampen	Restmülltonne
Handtaschen brauchbar (unbeschädigt)	Textiliensammlung (z. B. Altkleidercontainer)

Handtaschen unbrauchbar (beschädigt)	Restmülltonne
Handys defekt	ASZ
Handys funktionstüchtig	Re-Use-Shop / ASZ
Hartfaserplatten	ASZ
Haustierkot	Restmülltonne
Hefte	Altpapiercontainer
Heizöl (Heizölschlamm)	ASZ ●
Heraklithplatten (Kleinmenge)	ASZ
Heraklithplatten (Großmenge)	
Hohlgläser (Verpackungsgläser)	Glascontainer für Verpackungen
Holzasche	Kompostierung / Biotonne
Holzfenster	ASZ
Holzbox, Holzballagen (Verpackung) in Kleinmengen	Gelbe Tonne / Gelber Sack
Holzbox, Holzballagen (Verpackung) in Großmengen	ASZ
Holzreste behandelt	ASZ
Holzreste unbehandelt	ASZ
Holzschutzmittel	ASZ ●
Holzsteigen	Gelbe Tonne / Gelber Sack
Holzwohle, Sägespäne, Sägemehl (nicht verunreinigt)	Kompostierung / Biotonne
Holzwohle, Sägespäne, Sägemehl (verunreinigt)	ASZ ●
Hundefutterdosen	Metallverpackungscontainer – blaue Tonne
Hundefuttersackerl	Gelbe Tonne / Gelber Sack
Hüte	Restmülltonne
Hydrauliköl	ASZ ●
Hygieneartikel (gebraucht)	Restmülltonne

Illustrierte (ohne Kunststoffhülle)	Altpapiercontainer
Infusionsbeutel ohne Zubehör	Restmülltonne
Infusionsflaschen, restentleert, ohne Zubehör	Glascontainer für Verpackungen
Injektionsnadeln	ASZ
Insektizide	ASZ ●
ISi-Kapseln (Sahnekapseln)	Metallverpackungscontainer – blaue Tonne
Isolierglas	Restmülltonne
Isoliermaterialen (asbestfrei) Kleinmengen	ASZ
Isoliermaterialen (asbestfrei) Großmengen	☰
Isoliermaterialien (asbesthältig) Kleinmengen	ASZ ●
Isoliermaterialien (asbesthältig) Großmengen	☰ ●
Isoliertaschen für Heimtransport von Tiefkühlware	Gelbe Tonne / Gelber Sack

## J

Jalousien aus Holz	ASZ
Jalousien aus Kunststoff	ASZ
Jalousien aus Metall	ASZ
Jausenbox aus Kunststoff	Restmülltonne
Jenaerglas – feuerfestes Glas	Restmülltonne
Joghurtbecher	Gelbe Tonne / Gelber Sack
Joghurtbecherdeckel (Kunststoff)	Gelbe Tonne / Gelber Sack
Joghurtbecherdeckel (Metall)	Metallverpackungscontainer – blaue Tonne
Jutesack	Gelbe Tonne / Gelber Sack

		K
Kabel		ASZ
Kabel (Elektroinstallation)		ASZ
Kacheln (Keramik)		Bauschuttammlung / ASZ
Kaffeebecher (Automaten)		Gelbe Tonne / Gelber Sack
Kaffeefilter mit Sud		Kompostierung / Biotonne
Kaffeekapseln (Nespresso)		ASZ ➔
Kaffeekapseln (übrige Hersteller)		ASZ ➔
Kaffeepads rein biologisch		Kompostierung / Biotonne
Kaffeeverpackungen (Vakuumverpackung)		Gelbe Tonne / Gelber Sack
Kakaodosen		Gelbe Tonne / Gelber Sack
Kameras – Fotoapparate		ASZ ➔
Karton		Altpapiercontainer oder ASZ
Kassenzettel		Restmülltonne
Kassetten		Restmülltonne
Kataloge (ohne Kunststoffhülle)		Altpapiercontainer
Katalysatoren		ASZ ●
Katzenfutterdosen		Metallverpackungscontainer – blaue Tonne
Katzenfuttersackerl		Gelbe Tonne / Gelber Sack
Katzenfutterschälchen aus Aluminium		Metallverpackungscontainer – blaue Tonne
Katzenstreu		Restmülltonne
Kaugummi		Restmülltonne
Kehricht		Restmülltonne
Keramikverpackungen		Gelbe Tonne / Gelber Sack
Kernöl rein ohne Essig		ASZ

Kerzenbecher aus Glas (leer)	Restmülltonne
Kerzenbecher aus Kunststoff (leer)	Restmülltonne
Kerzenreste	Restmülltonne
KFZ-Starterbatterien	ASZ ●
Klarsichthüllen	Restmülltonne
Klebebänder	Restmülltonne
Kleber	ASZ ●
Klebstoff	ASZ ●
Kleiderbügel – Einweg (Metallbügel)	Metallverpackungscontainer – blaue Tonne
Kleiderhaken / Kleiderbügel aus Holz	ASZ
Kleiderhaken / Kleiderbügel aus Kunststoff	Restmülltonne
Kleiderhaken / Kleiderbügel aus Metall	ASZ
Kleidung (nicht tragbar, verschmutzt)	Restmülltonne
Kleidung (tragbar, rein)	Textiliensammlung (z. B. Altkleidercontainer)
Kleintiermist (Kot)	Restmülltonne
Knetmasse (Plastilin)	Restmülltonne
Knochen	Restmülltonne
Knopfzellen	ASZ ●
Kochlöffel	Restmülltonne
Kochtopf / Kochtöpfe wiederverwendbar	Re-Use-Shop / ASZ
Kochtopf / Kochtöpfe zur Entsorgung	ASZ
Kohle- und Durchschreibepapier	Restmülltonne
Kohlenasche und Koksasche	Restmülltonne
Kohlenstaub	Restmülltonne
Kondensatoren	ASZ



Kondom	Restmülltonne
Konservendosen	Metallverpackungscontainer – blaue Tonne
Kopfhörer	ASZ ➔
Kopierpapier	Altpapiercontainer oder ASZ
Korken	Gelbe Tonne / Gelber Sack
Korken aus Glas	Glascontainer für Verpackungen
Korken aus Kunststoff	Gelbe Tonne / Gelber Sack
Kosmetika (lösemittelfrei) z. B. Cremen	Restmülltonne
Kosmetika (lösemittelhaltig) z. B. Nagellack	ASZ ●
Kosmetikverpackung aus Glas	Glascontainer für Verpackungen
Kosmetikverpackung aus Keramik	Gelbe Tonne / Gelber Sack
Kraftpapier (verstärkte Papiersäcke)	Altpapiercontainer oder ASZ
Kristallglas	Restmülltonne / ASZ
Küchenabfälle	Kompostierung / Biotonne
Kugelschreiber	Restmülltonne
Kühlerfrostschutz	ASZ ●
Kühlgeräte	ASZ ➔
Kühlschrank	ASZ ➔
Kunststoffeimer/-kübel (keine Verpackung)	Restmülltonne
Kunststoffeimer/-kübel mit Deckel (restentleert)	Gelbe Tonne / Gelber Sack
Kunststoffeinwegbecher	Gelbe Tonne / Gelber Sack
Kunststoffeinweggeschirr	Gelbe Tonne / Gelber Sack
Kunststofffenster (Großmengen)	☰
Kunststofffenster (Kleinmenge)	ASZ
Kunststoffflaschen (Einweg)	Gelbe Tonne / Gelber Sack

Kunststoffspielzeug	Restmülltonne
Kunststoffverpackungen	Gelbe Tonne / Gelber Sack
Kunststoffverschlüsse	Gelbe Tonne / Gelber Sack
Kupferrohre	ASZ
Kuverts (auch mit Sichtfenster)	Altpapiercontainer

## L

Lackdosen (pinselrein)	Metallverpackungscontainer – blaue Tonne
Lacke	ASZ ●
Lackreste	ASZ ●
Ladegerät – Ladekabel	ASZ ↷
Lampen mit Glühfaden (z.B. Glühbirne, Biluxbirne, Halogenfadenlampe)	Restmülltonne
Lampen ohne Glühfaden (z.B. Energiesparlampe, Halogendampf Lampe, Leuchtstoffröhre)	ASZ ↷
Lampenschirmglas	ASZ
Laptop defekt	ASZ ↷
Laptop wiederverwendbar	Re-Use-Shop / ASZ
Lattenrost aus Holz oder Metall	ASZ
Laub	Kompostierung / Grünschnittplatz / ASZ
Laugen	ASZ ●
LCD-Anzeige	ASZ
Lebensmittelreste	Kompostierung / Biotonne
LED-Lampen	ASZ
Lederabfälle	Restmülltonne
Leiterplatten	ASZ

Leuchstifte	Restmülltonne
Leuchtstoffröhren	ASZ ➔
Lidschatten	Restmülltonne
Linoleum	ASZ
Lippenstifte	Restmülltonne
Lithium-Ionenakkus	ASZ ●
Lithium-Polymerakkus	ASZ ●
Lösungsmittel	ASZ ●
Lötzinn	ASZ

“

*Wen anders als die Natur  
können wir fragen, um zu  
wissen, wie wir leben sollen,  
um wohl zu leben?*

Christoph Martin Wieland

”

# LITHIUM AKKUS UND BATTERIEN NICHT

## ZUM RESTMÜLL – BRANDGEFAHR!



Alles hat zwei Seiten: Lithium-Akkus und Batterien sind leistungsstark und liefern Energie für Handys, Laptops, Digicams, E-Bikes, Akkubohrer & Co. Aber im Abfall entzünden sie sich häufig und verursachen gefährliche Brände! Alt-Akkus und Batterien gehören daher **KEINESFALLS IN DEN RESTMÜLL**, sondern zur Problemstoff-Sammelstelle oder können bei Verkaufsstellen für Lithium-Batterien zurückgegeben werden. Danke für Ihren Beitrag zur öffentlichen Sicherheit.



[www.trennts.at](http://www.trennts.at) | [www.elektro-ade.at](http://www.elektro-ade.at)

# LITHIUM AKKUS UND BATTERIEN

## WIE BEHANDLE ICH SIE RICHTIG?

### DARAUF KOMMT'S AN:



Passendes  
Ladegerät



Unter Aufsicht  
laden



Akkus und Batterien  
sind recyclebar



Beim Lagern und vor  
dem Entsorgen  
Batteriepole abkleben

### UNBEDINGT VERMEIDEN:



Hohe  
Temperaturen



Nähe zu brennbaren  
und brennenden  
Materialien beim  
Laden



Vorsicht bei  
Erhitzung der  
Geräte



Nicht in den  
Restmüll werfen

### VORTEILE VON LITHIUM-BATTERIEN & AKKUS

Handys, Laptops, Digicams, E-Bikes, Akkubohrer oder Akkuschauber werden mit leistungsstarken Lithium-Akkumulatoren gespeist. Sie zeichnen sich durch kürzere Ladedauer und längere Akkulaufzeit aus.

### DIE GEFAHRENPOTENZIALE

Akkus reagieren insbesondere auf Wärmefuhr und mechanische Beschädigungen. Fällt ein Gerät auf den Boden, können

Risse in den Akku-Membranen entstehen. Bei den nächsten Ladevorgängen können dadurch Kurzschlüsse auftreten, die Brände verursachen können.

### SORGFÄLTIGE HANDHABUNG

Durch sorgfältige Handhabung und richtige Entsorgung lässt sich das Auftreten von unkontrollierten Kettenreaktionen weitgehend verhindern.

### KOSTENLOSE ENTSORGUNG

Lithium-Akkus bzw. Elektroaltgeräte mit Akkus können bei den kommunalen Altstoffsammelzentren kostenlos abgegeben werden. In Geschäften, die Batterien und Akkus verkaufen, können ausgediente Energiespender ebenfalls kostenlos abgegeben werden.

### WICHTIG!

**Akkus und Batterien keinesfalls in den Restmüll werfen!** Wenn problemlos möglich, Batterien und Akkus bitte vor der Abgabe aus dem Elektrogerät entnehmen und das Gerät und die Batterie im Altstoffsammelzentrum abgeben.



Detaillierte Informationen finden Sie auf [www.trennts.at](http://www.trennts.at) und auf [www.elektro-ade.at](http://www.elektro-ade.at)

## M

Margarinebecher	Gelbe Tonne / Gelber Sack
Marmeladegläser	Glascontainer für Verpackungen
Matratzen	ASZ
Mäusefallen	Restmülltonne
Medikamente (Arzneimittel)	Rückgabe in ausgewählten Apotheken / ASZ
Medikamentenflasche aus Glas (restentleert)	Glascontainer für Verpackungen
Medikamentenverpackung aus Kunst- oder Verbundstoff	Gelbe Tonne / Gelber Sack
Menüschalen (Aluminium – restentleert)	Metallverpackungscontainer – blaue Tonne
Menüschalen (Kunststoff – restentleert)	Gelbe Tonne / Gelber Sack
Menüschalen (Kunststoff – verunreinigt)	Restmülltonne
Messer	ASZ
Messing	ASZ
Metallfenster (z. B. Aluminiumrahmen)	ASZ
Metallputzmittel	ASZ ●
Milchpackerl – Tetra Pak	Gelbe Tonne / Gelber Sack
Mineralöl	ASZ ➔ ●
Mineralwolle	ASZ ●
Mixer	ASZ ➔
Möbel (Polstermöbel)	ASZ
Möbel (überwiegend aus Holz)	ASZ
Möbel (überwiegend aus Kunststoff)	ASZ
Möbel (überwiegend aus Metall)	ASZ
Mobiltelefon (Handy) defekt	ASZ ➔
Mobiltelefon (Handy) wiederverwendbar	Re-Use-Shop / ASZ

Monitor (Flachbildschirm defekt)	ASZ →
Monitor (Flachbildschirm wiederverwendbar)	Re-Use-Shop / ASZ
Monitor (Röhrenmonitor)	ASZ →
Montageschaum (ausgehärtet)	Restmülltonne
Montageschaumdose (mit Restinhalt)	ASZ ●
Motoröl	ASZ → ●
Motoröldosen	ASZ ●
Mottenschutzmittel	ASZ ●
Munition, Munitionsteile	Rücknahmestelle des Herstellers / Info b. Abfallberatungsstelle ●
Musikkassetten	Restmülltonne

## N

Nachtspeicheröfen	ASZ →
Nägel	ASZ
Nagellacke	ASZ ●
Nagellackentferner	ASZ ●
Negative von Fotos	Restmülltonne
Neonröhren	ASZ →
Nespressokapseln	ASZ →
Netze (Obst und Gemüse)	Gelbe Tonne / Gelber Sack
Nirosta	ASZ
Nitroverdünnungen	ASZ ●
Notebook / Laptop defekt	ASZ →
Notebook / Laptop wiederverwendbar	Re-Use-Shop / ASZ

## O

Obstabfälle	Kompostierung / Biotonne
Obststeigen	ASZ
Öfen (asbestfrei)	ASZ
Öldosen aus Kunststoff (tropffrei entleert / Speiseölgebinde)	Gelbe Tonne / Gelber Sack
Öldosen aus Metall (tropffrei entleert / Speiseölgebinde)	Metallverpackungscontainer – blaue Tonne
Öldosen aus Kunststoff (tropffrei entleert / Mineralölgebinde)	ASZ
Öldosen aus Metall (tropffrei entleert / Mineralölgebinde)	ASZ
Öle (Mineralöle)	ASZ ➔ ●
Öle (Speiseöl)	ASZ
Ölfilter	ASZ ➔ ●
Ölradiatoren	ASZ ➔
Orangenschalen	Kompostierung / Biotonne
Ordner (Kunststoff)	Restmülltonne
Ordner (Papier bzw. Karton)	Altpapiercontainer

## P

Packpapier	Altpapiercontainer
Paletten	ASZ ➔
Pampers	Restmülltonne
Papier (gewachst)	Restmülltonne
Papier (stark verschmutzt)	Restmülltonne
Papier beschichtet (Verpackung)	Gelbe Tonne / Gelber Sack
Papierhandtücher verschmutzt	Restmülltonne



Papiersackerl	Altpapiercontainer
Papierservietten	Restmülltonne
Papiertaschentücher gebraucht	Restmülltonne
Pappbecher	Gelbe Tonne / Gelber Sack
Pappteller (rein)	Altpapiercontainer oder ASZ
Pappteller verschmutzt	Restmülltonne
Parfumflacons aus Glas	Glascontainer für Verpackungen
Parfumflacons aus Keramik	Gelbe Tonne / Gelber Sack
PC	ASZ ➔
PET-Flaschen (Einweg)	Gelbe Tonne / Gelber Sack
Petroleum	ASZ ●
Pfannen und Töpfe aus Metall zur Entsorgung	ASZ
Pfannen und Töpfe aus Metall wiederverwendbar	Re-Use-Shop / ASZ
Pflanzenaufzuchtsschalen	Gelbe Tonne / Gelber Sack
Pflanzenschutzmittel	ASZ ●
Photovoltaikanlage	➔
Pillen	Rückgabe in der Apotheke oder ASZ
Pillenverpackungen aus Kunststoff (leer)	Gelbe Tonne / Gelber Sack
Pizzakarton rein	Altpapiercontainer oder ASZ
Pizzakarton verschmutzt	Restmülltonne
Plakatschreiber lösemittelhältig	ASZ ●
Plastikflaschen für Getränke	Gelbe Tonne / Gelber Sack
Plastikflaschen für Wasch- und Reinigungsmittel (restentleert)	Gelbe Tonne / Gelber Sack
Plastikkübel keine Verpackung	Restmülltonne
Plastikkübel (Verpackung)	Gelbe Tonne / Gelber Sack

Plastiksackerl	Gelbe Tonne / Gelber Sack
Plastikspielzeug defekt	Restmülltonne
Plastikspielzeug wiederverwendbar	Re-Use-Shop / ASZ
Plastilin (Knetmasse)	Restmülltonne
Plastikverpackungen	Gelbe Tonne / Gelber Sack
Plexiglas	ASZ
Porzellerverpackung	Gelbe Tonne / Gelber Sack
Porzellan	ASZ
Post-it, (Haftnotizzettel)	Restmülltonne
Powerbank	ASZ ➔
Präservativ	Restmülltonne
Pressspanplatte	ASZ
PU – Schaum (ausgehärtet)	Restmülltonne
PU – Schaumdose (mit Restinhalt)	ASZ ●
PU – Schaumdose (restentleert)	ASZ ●
Putzlappen	Restmülltonne
Putzlappen lösemittelgetränkt oder ölgetränkt	ASZ ●
Putzmittelreste	ASZ ●
PVC Abfälle (z. B. Bodenbeläge)	ASZ

## Q

Quecksilber	ASZ ●
Quecksilberthermometer	ASZ ●

## R

Radiator	ASZ ↷
Radiogerät	ASZ ↷
Rasenschnitt	Kompostierung / Grünschnittplatz / ASZ
Rattengift	ASZ ●
Regenschirme	Restmülltonne
Reifen	ASZ ↷
Reinigungsmittel	ASZ ●
Rexglas mit Glasdeckel	Restmülltonne / ASZ
Rollläden aus Holz, Kunststoff oder Metall (Jalousien)	ASZ
Röntgenbilder	Restmülltonne / ASZ
Rostschutzmittel	ASZ ●
Ruß	Restmülltonne

## S

Saatbeize	ASZ ●
Saftpackerl	Gelbe Tonne / Gelber Sack
Sahnekapseln (z. B. isi)	Metallverpackungscontainer – blaue Tonne
Salben	Rückgabe in der Apotheke oder ASZ
Säuren	ASZ ●
Schachtel	Altpapiercontainer oder ASZ
Schädlingsbekämpfungsmittel	ASZ ●
Schallplatten	Restmülltonne
Schaumstoffverpackungen	Gelbe Tonne / Gelber Sack

Scheiben aus Glas	ASZ
Schi (Ski) wiederverwendbar	Re-Use-Shop / ASZ
Schi (Ski) zur Entsorgung	ASZ
Schischuhe wiederverwendbar	Re-Use-Shop / ASZ
Schischuhe zur Entsorgung	Restmülltonne
Schistöcke	ASZ
Schlagobers- und Sodapatronen (restentleert)	Metallverpackungscontainer – blaue Tonne
Schlüssel	ASZ
Schmieröl (Mineralöl)	ASZ ➔ ●
Schminkstifte	Restmülltonne
Schneckengift	ASZ ●
Schnittblumen	Kompostierung / Biotonne
Schrauben	ASZ
Schraubverschlüsse (aus Kunststoff)	Gelbe Tonne / Gelber Sack
Schraubverschlüsse (aus Metall)	Metallverpackungscontainer – blaue Tonne
Schreibmaschinen (elektrisch)	ASZ ➔
Schreibmaschinen aus Metall (mechanisch)	ASZ
Schreibmaschinenkassetten	Restmülltonne
Schreibpapier	Altpapiercontainer
Schrott	ASZ
Schrumpffolien	Gelbe Tonne / Gelber Sack
Schuhcremedosen (mit Restinhalt)	Restmülltonne
Schuhcremedosen (restentleert)	Metallverpackungscontainer – blaue Tonne
Schuhe (Stiefel) nicht tragbar	Restmülltonne
Schuhe (Stiefel) tragbar, paarweise	Textiliensammlung (z. B. Altkleidercontainer)

Senftuben /-flaschen aus Kunststoff (restentleert)	Gelbe Tonne / Gelber Sack
Senftuben aus Metall (restentleert)	Metallverpackungscontainer – blaue Tonne
Servietten (gebraucht)	Restmülltonne
Shampooverpackung (mit Restinhalt)	Restmülltonne
Shampooverpackung (restentleert)	Gelbe Tonne / Gelber Sack
Silikonkartusche (mit Restinhalt)	Restmülltonne
Silikonkartusche (restentleert)	Gelbe Tonne / Gelber Sack
Silofolien	Rücksprache mit dem AWV oder der Gemeinde / 
Silonetze	Rücksprache mit dem AWV oder der Gemeinde / 
Siloplanen	Rücksprache mit dem AWV oder der Gemeinde / 
Snowboard wiederverwendbar	Re-Use-Shop / ASZ
Snowboard zur Entsorgung	ASZ
Soda- und Schlagoberspatronen (restentleert)	Metallverpackungscontainer – blaue Tonne
Solarzellen / Elektrogerät mit Solarzellen	ASZ 
Sonnencreme	ASZ
Sonnenschirme	ASZ
Spanplatten	ASZ
Sparlampen	ASZ 
Speisefette /-öle (Frittierfette)	ASZ
Speisereste	Kompostierung / Biotonne
Spiegelglas	Restmülltonne
Spielkonsolen	ASZ 
Spielzeug aus Holz oder aus Metall	ASZ
Spielzeug defekt aus Plastik	Restmülltonne
Spielzeug funktionstüchtig	Re-Use-Shop / ASZ

Spraydosen (mit Restinhalt)	ASZ ●
Spraydosen (restentleert)	Metallverpackungscontainer – blaue Tonne
Spritzen (getrennt in durchstichfesten Behältern anliefern)	ASZ
Spritzmittel	ASZ ●
Spülmittelflaschen (restentleert)	Gelbe Tonne / Gelber Sack
Spülmittelflaschen mit Restinhalt	ASZ ●
Staniolpapier	Metallverpackungscontainer – blaue Tonne
Staubsaugerbeutel	Restmülltonne
Steckschwamm (v. Blumengestecken)	Restmülltonne
Steingut (Geschirr)	Bauschuttammlung / ASZ
Steingutverpackung	Gelbe Tonne / Gelber Sack
Steinwolle	ASZ ●
Steppdecken / Bettdecken	Textiliensammlung (z. B. Altkleidercontainer)
Steppdecken / Bettdecken verschmutzt	Restmülltonne / ASZ
Stoff- Jutesäcke	Gelbe Tonne / Gelber Sack
Stoffreste / Schneidereiabfälle	Restmülltonne
Streu (z. B. von Kleintierkäfigen)	Restmülltonne
Strauchschnitt	Kompostierung / Strauchschnittplatz / ASZ
Strohhalme	Gelbe Tonne / Gelber Sack
Strumpfhosen	Restmülltonne
Styrodur (Roofmate u. ä. – färbig aus XPS)	ASZ
Styropor (Nichtverpackung – Baustyropor)	ASZ
Styroporbecher	Gelbe Tonne / Gelber Sack
Styroporverpackung	Gelbe Tonne / Gelber Sack
Suppenpackerl	Gelbe Tonne / Gelber Sack

		T
Tablet (Notebook)	Re-Use-Shop / ASZ	➔
Tabletten	Rückgabe in der Apotheke oder ASZ	
Tablettenverpackungen aus Kunststoff (leer)	Gelbe Tonne / Gelber Sack	
Tampons	Restmülltonne	
Tapeten (Reste)	Restmülltonne	
Tapeten (Rollen)	ASZ	
Taschentücher gebraucht	Restmülltonne	
Tastaturen wiederverwendbar	Re-Use-Shop / ASZ	
Tastaturen zur Entsorgung	ASZ	➔
Teebeutel	Kompostierung / Biotonne	
Teelichter	Restmülltonne	
Teerpappe	ASZ	
Tellwolle (Kleinmengen)	ASZ	
Tellwolle (Großmengen)		💬
Teppichbodenbeläge	ASZ	
Tetra Pak	Gelbe Tonne / Gelber Sack	
Textilien (tragbar)	Textiliensammlung (z. B. Altkleidercontainer)	
Textilienreste	Restmülltonne	
Thermometer (Quecksilber)	ASZ	●
Thermometer elektrisch	ASZ	➔
Thermopapier	Restmülltonne	
Thermoskannen aus Kunststoff	Restmülltonne	
Thermoskannen aus Aluminium	ASZ	
Tiefkühlverpackungen	Gelbe Tonne / Gelber Sack	

Tiefkühlverpackungen (als Papier gekennzeichnet)	Altpapiercontainer
Tierborsten	Restmülltonne
Tierfutterdosen aus Metall (restentleert)	Metallverpackungscontainer – blaue Tonne
Tierfuttersackerl aus Kunststoff (restentleert)	Gelbe Tonne / Gelber Sack
Tierfutterschalen aus Aluminium (restentleert)	Metallverpackungscontainer – blaue Tonne
Tierkadaver	TKV-Sammelstelle
Tischtücher (sauber)	Textiliensammlung (z. B. Altkleidercontainer)
Tischtücher (schmutzig)	Restmülltonne
Tonbandkassetten	Restmülltonne
Tonerkassetten (mit Restinhalt – nur Farbtoner)	Restmülltonne
Tonerkassetten, -kartuschen (restentleert)	Restmülltonne
Töpfe und Pfannen aus Metall wiederverwendbar	Re-Use-Shop / ASZ
Töpfe und Pfannen aus Metall zur Entsorgung	ASZ
Topfpflanzen (ohne Topf)	Kompostierung / Biotonne
Tragetaschen aus Kunststoff	Gelbe Tonne / Gelber Sack
Trinkglas /-gläser wiederverwendbar	Re-Use-Shop / ASZ
Trinkglas /-gläser zur Entsorgung	Restmülltonne / ASZ
Tuben aus Kunststoff (restentleert)	Gelbe Tonne / Gelber Sack
Tuben aus Metall (restentleert)	Metallverpackungscontainer – blaue Tonne

## U

Uhren	ASZ
Unkrautvernichtungsmittel	ASZ ●
USB-Stick	ASZ



## V

Vasen aus Glas	Restmülltonne / ASZ
Vasen aus Kunststoff	Restmülltonne
Vasen aus Porzellan	Bauschuttsammlung / ASZ
Verbundglas (Sicherheitsglas)	ASZ
Verdorbene Lebensmittel (ohne Verpackung)	Kompostierung / Biotonne
Verpackungsfolien	Gelbe Tonne / Gelber Sack
Verschlüsse aus Kunststoff	Gelbe Tonne / Gelber Sack
Verschlüsse aus Metall	Metallverpackungscontainer – blaue Tonne
Videokassetten	Restmülltonne
Videorekorder	ASZ ➔
Vorhänge	Textiliensammlung (z. B. Altkleidercontainer)

## W

Wachs	Restmülltonne
Waschbecken (Keramik)	Bauschuttsammlung / ASZ
Waschbenzin	ASZ ●
Wäschekorb	ASZ
Waschmaschinen wiederverwendbar (reparaturtauglich)	Re-Use-Shop / ASZ
Waschmaschinen zur Entsorgung	ASZ ➔
Waschmittelreste	ASZ ●
Wasserhahn	ASZ
Watte(pads)	Restmülltonne
WC-Reiniger	ASZ ●

# W-Z Abfall

WC-Schale aus Keramik (Toilette) Bauschuttsammlung / ASZ

Weichspüler ASZ ●

Weissblechdosen Metallverpackungscontainer – blaue Tonne

Werbeprospekte (ohne Kunststoffhülle) Altpapiercontainer

Windeln Restmülltonne

Wolle und Wollreste Restmülltonne

Wundbenzin ASZ ●

Wurstfolien, -papiere. Gewachst oder folienbeschichtet Gelbe Tonne / Gelber Sack

Wursthaut Restmülltonne

## Z

Zahnbürste Restmülltonne

Zahnbürste (elektrisch) ASZ ➔

Zahnpastatube aus Kunststoff (restentleert) Gelbe Tonne / Gelber Sack

Zahnpastatube aus Metall (restentleert) Metallverpackungscontainer – blaue Tonne

Zeitungspapier Altpapiercontainer

Zellophanverpackungen Gelbe Tonne / Gelber Sack

Zementsack (mit Restinhalt) ASZ

Zementsack restentleert (Kunststoffbeschichtet) Gelbe Tonne / Gelber Sack

Zementsack restentleert (Papier) Altpapiercontainer oder ASZ

Ziegel- oder Betonreste Bauschuttsammlung / ASZ

Zigaretenschachteln (ohne Kunststoffhülle und Alu) Altpapiercontainer

Zigarettenstummel Restmülltonne

Zinngeschirr ASZ

Zitronenschalen Kompostierung / Biotonne

# ABC

## Notizen

*Handwritten scribble*

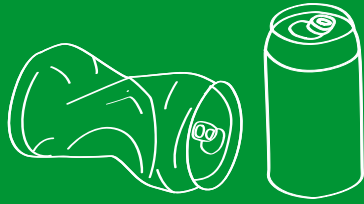


A series of horizontal lines for writing notes, starting from the first line below the scribble and extending to the bottom of the page.

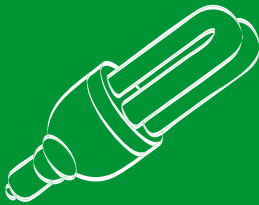
# Wussten Sie, dass ...



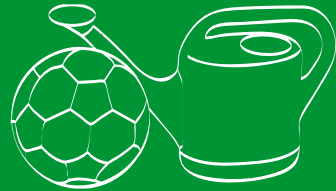
... **Spraydosen** ausschließlich **komplett entleert** im Metallverpackungscontainer entsorgt werden dürfen?



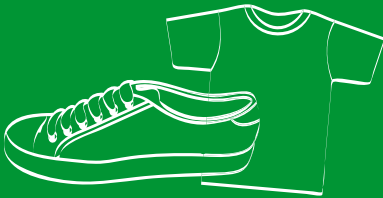
... das **Recycling** von Aluminium nur **ein Fünftel** der Energie der Erstherstellung verbraucht?



... **Energiesparlampen** Quecksilber enthalten und nicht im Restmüll entsorgt werden dürfen? Bitte geben Sie diese als **Elektroaltgerät** im Altstoffsammelzentrum oder beim Kauf einer neuen Lampe im Handel ab.



... **Gießkannen** und **Plastikspielzeug** nicht im Gelben Sack gesammelt werden, da diese **keine Verpackungen** sind? Sie können diese je nach Größe über Rest- oder Sperrmüll entsorgen.



... **Schuhe**, Gardinen und Bettwäsche und tragbare Kleidung im **Alttextiliencontainer** gesammelt werden?



... Altspeseöl im **Abfluss** nicht nur Rohre verstopft sondern auch höhere **Kanalgebühren** verursacht? Bitte bringen Sie Ihr Altspeseöl ins Altstoffsammelzentrum, Ihre Gemeinde stellt Ihnen „Fetty“ oder „Öli“ Kübel zur Sammlung von Altspeseöl zur Verfügung.

